

# Préparation au niveau 4

ACCIDENTS BAROTRAUMATIQUES

# niveau 4

## ACCIDENTS BAROTRAUMATIQUES

- POURQUOI S'Y INTÉRESSER ?
- C'EST QUOI UN BARO ?
- ÇA FAIT QUOI / ON FAIT QUOI ?
- ET DANS MON RÔLE DE GP ?

# Accidents Barotraumatiques

Pourquoi s'y intéresser?

## Rappel plan du cours

- Pourquoi?
- C'est quoi?
- Ca fait quoi / on fait quoi ?
- Et dans mon rôle de GP ?

Le GP doit...

**PRÉVENIR & PROTÉGER**



Ses plongeurs / Sa personne

# Accidents Baro...

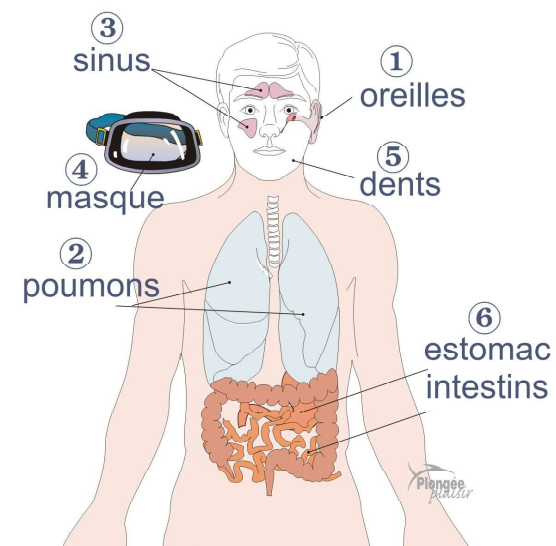
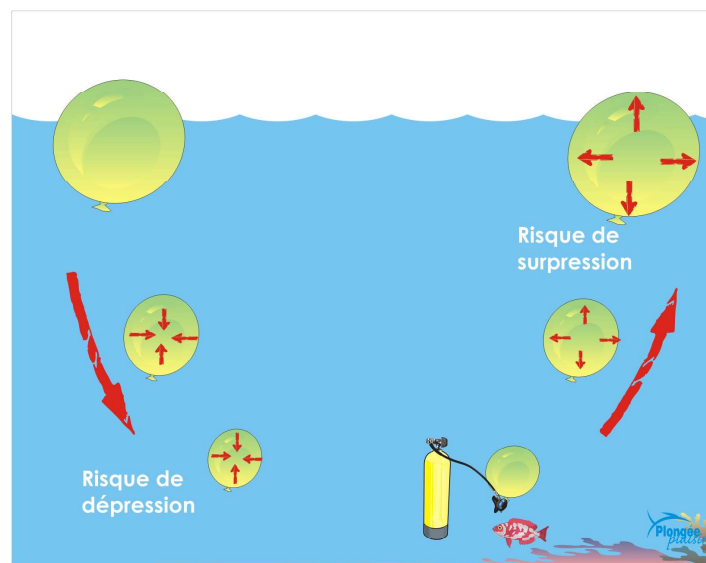
## C'est quoi?

### Rappel plan du cours

- Pourquoi?
- C'est quoi?
- Ca fait quoi / on fait quoi ?
- Et dans mon rôle de GP ?

37

Barotraumatisme  
=  
accident de plongée  
lié à une variation  
(brutale / sans  
adaptation) de volume  
d'air dû à la différence  
de pression en  
fonction de la  
profondeur.



Moyen mnémotechnique:  
**D-Miopes**

**80% des accidents barotraumatiques touchent l'oreille!**

# Accidents Baro...

## Et alors?

### Rappel plan du cours

- Pourquoi?
- C'est quoi?
- Ca fait quoi / on fait quoi ?
- Et dans mon rôle de GP ?

38

### Attention : zone 0-10m !!

Où?	Symptômes	CAT	Prévention
Masque	<b>Dans l'eau</b> <ul style="list-style-type: none"> <li>○ Sensation de succion</li> <li>○ Troubles de la vision</li> <li>○ Douleurs</li> <li>○ Hémorragies oculaire et/ou nasale</li> </ul>	Si saignement de nez: Se moucher et comprimer la narine, tête en avant.	Souffler par le nez dans le masque tout au long de la descente.  Ne pas trop serrer la sangle du masque.
	<b>En surface</b> <ul style="list-style-type: none"> <li>○ Œil rouge ou «au beurre noir»</li> <li>○ Saignement de nez</li> </ul>		
Sinus	<ul style="list-style-type: none"> <li>○ Hypersécrétion</li> <li>○ Gêne, puis douleur violente (front ou pommettes)</li> <li>○ Sensation de douleur dentaire</li> <li>○ Saignement de nez</li> </ul>	Ne pas plonger si rhume ou sinusite <ul style="list-style-type: none"> <li>➤ A la remontée: redescendre de quelques mètres et remonter très lentement</li> <li>➤ A la descente: renoncer</li> </ul>	Consulter un ORL

# Accidents Baro...

Et alors?

## Rappel plan du cours

- Pourquoi?
- C'est quoi?
- Ca fait quoi / on fait quoi ?
- Et dans mon rôle de GP ?

39

**Attention : zone 0-10m !!**

Où?	Symptômes	CAT	Prévention
<b>Dents</b>	<ul style="list-style-type: none"><li>○ Vives douleurs dentaires</li><li>○ Fissure / casse / éclatement de la dent</li><li>○ Possibilité de syncope</li></ul>	<ul style="list-style-type: none"><li>➤ Pendant la descente: arrêter la plongée</li><li>➤ A la remontée: redescendre de quelques mètres et remonter lentement</li></ul>	<ul style="list-style-type: none"><li>○ Bonne hygiène dentaire</li><li>○ Examen 1x / an</li><li>○ Précisez que vous plongez...</li></ul>
<b>Estomac &amp; Intestins</b>	<ul style="list-style-type: none"><li>○ Ballonnement</li><li>○ Douleur abdominales – syncope</li><li>○ Envie d'évacuer les gaz</li><li>○ sans y parvenir</li></ul>	<ul style="list-style-type: none"><li>➤ Essayer d'évacuer les gaz</li><li>➤ Caisson de décompression le cas échéant</li><li>➤ Consulter un médecin</li></ul>	<ul style="list-style-type: none"><li>○ Eviter féculents et boissons gazeuses</li><li>○ Eviter de déglutir à répétition pendant la plongée</li><li>○ Evacuer les gaz sans retenue en plongée</li></ul>

**Oreille traitée en 2<sup>ème</sup> partie de matinée,  
Surpression Pulmonaire sear traitée le 18/12/2021**

03/12/2021

# Accidents Barotraumatiques

Et dans mon rôle de GP?

## Rappel plan du cours

- Pourquoi?
- C'est quoi?
- Ca fait quoi / on fait quoi ?
- Et dans mon rôle de GP ?

## Questions

- Faire connaissance avec ses plongeurs
- S'assurer que:
  - ils ne sont pas enrhumés
  - Ils n'ont pas / pas eu de problème d'oreille

## Brief - insister

- Ne pas trop serrer le masque
- Souffler par le nez durant la descente
- Attention à ce que vous buvez et mangez...

## En plongée / après

- Surveillance des plongeurs
- Intervention si problème

# Questions



?

